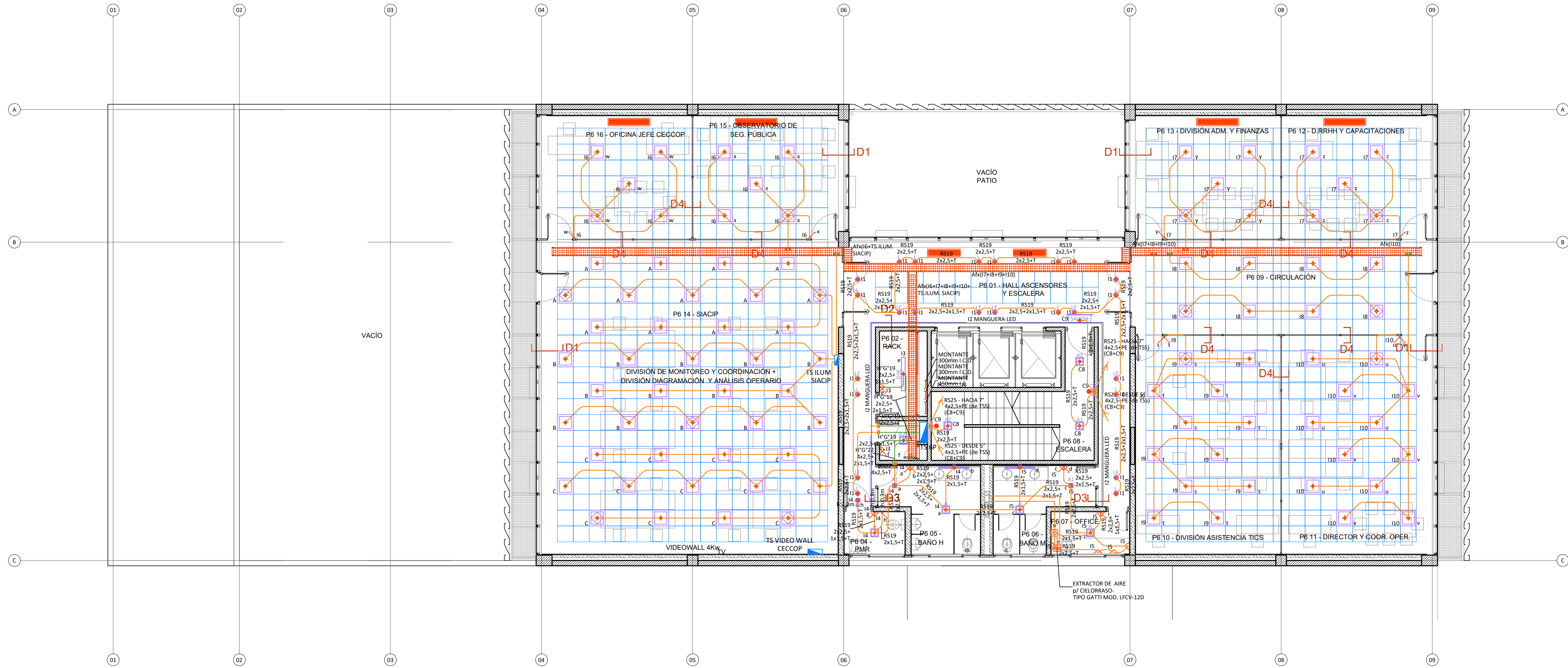


PLANTA 7° PISO



PLANTA 6° PISO

REFERENCIAS					
	BOCA DE TECHO		LLAVE COMBINACIÓN		EXTRACTOR DE AIRE p/ CIELORRASO TIPO GATTI 25cm MOD. LFCV-120
	BOCA DE PARED		1 LLAVE Y TOMA 10A c/DESCARGA A TIERRA		EXTRACTOR DE AIRE TUBULAR EN LINEA TIPO GATTI DJT10-25B
	2 TOMAS 10A c/DESCARGA A TIERRA		DOS LLAVES Y TOMA 10A c/DESCARGA A TIERRA		BANDEJA PORTACABLE PERFORADA - POR CIELORRASO O VISTAS 200 - 300 - 450
	TOMA TRIFÁSICO 16A (3F+N+T)		PERISCOPIO 6 SALIDAS (2 TOMAS 220V/2 TOMAS 220V UPS/2 B. DATOS)		BANDEJA PORTACABLE PERFORADA - POR PISO TÉCNICO 200 - 300 - 450
	LLAVE 1 PUNTO		PERISCOPIO EMBUTIDO EN PISO TÉCNICO TIPO ACKERMANN 6 SALIDAS (2 TOMAS 220V/2 TOMAS 220V UPS/2 B. DATOS)		RACK DE DATOS
	LLAVE 2 PUNTOS		SENSOR DE MOVIMIENTO		TABLERO SECCIONAL

PLANILLA DE LUMINARIAS			
REFERENCIA	IMAGEN	MARCA Y MODELO	DESCRIPCIÓN
A/AE		LUCCIOLA PLASMA PAL 253 POTENCIA 24W	A: PLAFÓN EMPOTRABLE AE: PLAFÓN EMPOTRABLE POTENCIA 24W - DIMENSIONES 300mmx300mm PROVISTAS CON EQUIPO CONVERTIDOR DE EMERGENCIA CON AUTONOMÍA DE 2hs
A1		LUCCIOLA PLASMA PAL 253 POTENCIA 12W	A1: PLAFÓN EMPOTRABLE POTENCIA 12W DIMENSIONES 170mmx170mm
A2/A2E		LUCCIOLA PLASMA PAL 156 POTENCIA 24W	A2: PLAFÓN DE ADOSAR A2E: PLAFÓN DE ADOSAR POTENCIA 24W - DIMENSIONES 300mmx300mm PROVISTAS CON EQUIPO CONVERTIDOR DE EMERGENCIA CON AUTONOMÍA DE 2hs
A3		LUCCIOLA PLASMA PAL 153 POTENCIA 12W	A3: PLAFÓN DE ADOSAR POTENCIA 12W DIMENSIONES 170mmx170mm
A4		LUCCIOLA PLASMA PAL 141 POTENCIA 6W	A4: PLAFÓN DE ADOSAR POTENCIA 6W DIMENSIONES 120mmx120mm
B/BE		LUCCIOLA KEVIN PLAFON PL 502 POTENCIA 20W	B: APLIQUE PLAFÓN INTERIOR POTENCIA 20W - DIMENSIONES Ø230mm BE: APLIQUE PLAFÓN INTERIOR POTENCIA 20W - DIMENSIONES Ø230mm PROVISTAS CON EQUIPO CONVERTIDOR DE EMERGENCIA CON AUTONOMÍA DE 2hs
D3/D3E		LUMENAC MAREA LED 220 POTENCIA 40W	D3: LUMINARIA HERMETICA DE APLICAR POTENCIA 40W - DIMENSIONES 1270x150mm D3E: LUMINARIA HERMETICA DE APLICAR POTENCIA 40W - DIMENSIONES 1270x150mm PROVISTAS CON EQUIPO CONVERTIDOR DE EMERGENCIA CON AUTONOMÍA DE 2hs
G		LUCCIOLA INFANTI LED ILG 113 POTENCIA 26W	G: LUMINARIA EMPOTRABLE POTENCIA 26W DIMENSIONES 56x1137mm
H		LUCCIOLA FLAT PRL 762	PROYECTOR LED CUERPO DE ALUMINIO INYECTADO. VIDRIO TEMPLADO TRANSP. REFLECTOR DE ALUMINIO BRILLANTE. IP 65 CON LED 50W. MEDIDAS 202x156x30mm. COLOR NEGRO.
i		ATOMILUX 2045 LED	APLIQUE DE PARED, EQUIPO AUTÓNOMO DE EMERGENCIA DE 42 LEDS CON BATERÍA DE LITIO INCORPORADA. PANTALLA TRANSLÚCIDA DE POLIESTIRENO. MEDIDAS 78x46x340mm.
L/LE		LUCCIOLA PLASMA PAL 250 POTENCIA 12W	L: PLAFÓN EMPOTRABLE CIRCULAR POTENCIA 12W - DIMENSIONES Ø170mm LE: PLAFÓN EMPOTRABLE CIRCULAR POTENCIA 12W - DIMENSIONES Ø170mm PROVISTAS CON EQUIPO CONVERTIDOR DE EMERGENCIA CON AUTONOMÍA DE 2hs
ME		LUCCIOLA BILAMP X307 LAMPARA T8LED	LUMINARIA APLIQUE PLAFON, CON LOUVER BLANCO. BASE DE ACERO ESMALTADO, TERMINALES ABS. POTENCIA 2 X 18W + EQUIPO DE EMERGENCIA AUTONOMÍA 2HS Y 2 TUBOS LED MARCA PHILIPS MODELO ECOFIT T8 18W.
O/OE		LUCCIOLA NUOVO ELEGANTE BLE-066 POTENCIA 45W	O: LUMINARIA EMPOTRABLE LED DE INTERIOR. BASE Y CUERPO DE ACERO. DIFUSOR OPAL EN POLICARBONATO. MEDIDA 605x605mm. COLOR BLANCO. OE: LUMINARIA EMPOTRABLE LED DE INTERIOR. BASE Y CUERPO DE ACERO. DIFUSOR OPAL EN POLICARBONATO. MEDIDA 605x605mm. COLOR BLANCO. PROVISTAS CON EQUIPO CONVERTIDOR DE EMERGENCIA CON AUTONOMÍA DE 2hs
N		LUCCIOLA DUPLO LED 256 POTENCIA 24W	APLIQUE DE PARED, LUZ BIDIRECCIONAL Y SIMÉTRICA. CUERPO DE ALUMINIO INYECTADO, ÓPTICAS Y DIFUSOR SERIGRAFIADO. MEDIDAS 367x176x176mm.
S		LUCCIOLA EM 35 SALIDA	INDICADOR PARA SUSPENDER, LED DE SALIDA. CUERPO DE POLICARBONATO, DIFUSOR DE POLICARBONATO TRANSPARENTE. MEDIDAS 330x150mm.

NOTAS:

- LAS CAÑERÍAS EMBUTIDAS EN LOSAS Y MAMPOSTERÍA, SERÁN DE HIERRO SEMI PESADO. LAS QUE SE TIENDAN A LA VISTA, DEBERÁN SER DE HIERRO GALVANIZADO.
- LAS SECCIONES DE LAS CAÑERÍAS DEPENDERÁN DE LA CANTIDAD DE CONDUCTORES TENDIDOS, RESPETANDO LAS NORMAS DE LA A.E.A., CON UN FACTOR DE OCUPACIÓN MÁXIMO DEL 35%.
- LA SECCIÓN DE LOS DISTINTOS CIRCUITOS ELÉCTRICOS, PUEDEN VERSE EN LOS DIAGRAMAS UNIFILARES RESPECTIVOS.
- LA MONTANTE ELÉCTRICA ESTARÁ COMPUESTA POR UNA BANDEJA PORTACABLES DE 450mm DE ANCHO, CUYO RECORRIDO SERÁ DESDE EL SUBSUELO HASTA LA AZÓTEA.
- LA MONTANTE DE CORRIENTES DÉBILES, ESTARÁ COMPUESTA POR DOS BANDEJAS PORTACABLES DE 300mm DE ANCHO C/U, CUYO RECORRIDO SERÁ DESDE EL SUBSUELO HASTA EL 7° PISO.

NOTA:
TODAS LAS MEDIDAS DEBERÁN SER VERIFICADAS EN OBRA

	UNIDAD EJECUTORA DE INFRAESTRUCTURA		OBRA
	SUBSECRETARÍA TÉCNICA		14_EDIFICIO 911
	ARQ. FRANCISCO QUIJANO		UBICACIÓN
	DIRECCIÓN PROVINCIAL DE OBRAS		THEDY Y AV. CARBALLO
	ING. FEDERICO ZEGNA RATA		TEMA
DIRECCIÓN PROVINCIAL DE PROYECTOS		INSTALACIÓN ELÉCTRICA - LUMINARIAS	
ARQ. JORGE GIUNTA		PLANO	
SUBDIRECCIÓN GENERAL TÉCNICA		PLANTA 6° PISO Y PLANTA 7° PISO	
ARQ. VERÓNICA LANZARO		ESCALA: 1:100	FECHA: 11/2023 REVISIÓN: 00
		14_911-E.13	